

37,00€ (D)  
Deutsch  
Hardcover  
27 x 21 cm  
240 Seiten



In der modernen Architektur spielt die Küche eine zentrale Rolle, und zwar nicht nur als funktionaler Raum, sondern auch als gestalterisches Element, das den Charakter eines Einfamilienhauses maßgeblich prägt. Sie ist das Herzstück, wo Familie und Freunde zusammenkommen, um gemeinsam zu kochen, zu essen und zu leben.

Offene Grundrisse verbinden Küche, Essbereich und Wohnzimmer. Natürliche Materialien wie Holz und Stein schaffen eine warme, zeitlose Ästhetik. Innovative Technologien maximieren Komfort

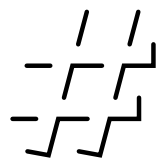
und Effizienz. Maßgeschneiderte Lösungen und intelligente Aufbewahrungssysteme optimieren den Platz. Die Verbindung zum Außenbereich wird betont, um die Natur ins tägliche Leben zu integrieren. Küchen sind Ausdruck des individuellen Stils und schaffen ein inspirierendes Umfeld für das tägliche Leben. In diesem Band werden 41 Küchen und ihre Häuser vorgestellt. Mit Fotos, Grundrissen und den Lieblingsrezepten der jeweiligen Architekten.



ISBN 978-3-945539-40-8

www.ffpublishers.com  
instagram.com / ff\_publishers  
facebook.com / ff\_publishers

**ff publishers**



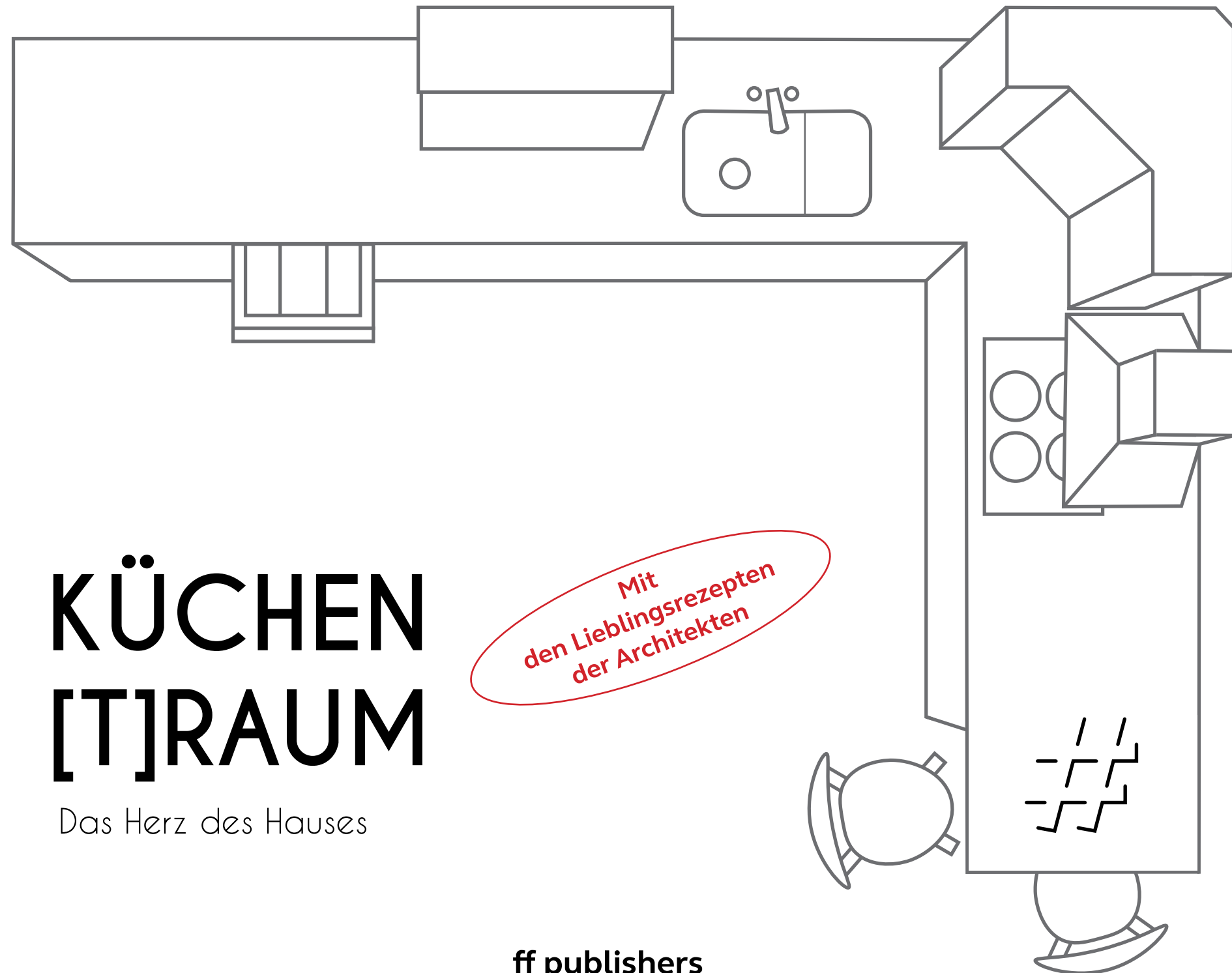
**KÜCHEN [T]RAUM** Das Herz des Hauses

# KÜCHEN [T]RAUM

Das Herz des Hauses

Mit  
den Lieblingsrezepten  
der Architekten

**ff publishers**





REGENSBURG, DEUTSCHLAND  
**face to face**  
 fabi architekten

Bei diesem Projekt sollten die Küche und die Speisekammer sowie die Aufenthalts- und Begegnungsfächen neu gestaltet und dem Familienleben angepasst werden. Im ursprünglichen Küchenraum hatte eine eingestülzte Speisekammer stark gestört die Verbindung zum Ess- und Wohnbereich empfindlich unterbrochen.

Durch die Neuplanung mit der Umverlegung der Speisekammer wurde der Gesamtraum in Gänge mehr geöffnet. Er erscheint so luftiger, großzügiger und aufgelichteter; erhält zudem mehr Platz für Stauraum und Bewegungsfächen. An die Stelle der Speisekammer trat ein neuer Sitzplatz. Dieser wurde durch die besondere Ausgestaltung seiner Sitzwand und der anschließenden Deckenflächen mit den integrierten Beleuchtungselementen zum zentralen

Raumelement und bildet einen Übergang zwischen Küche sowie Ess- und Wohnbereich.  
 Die Platzierung des Herds direkt am Tischelement und gegenüber der Sitzfläche fördert den Dialog. Die neue Küche wird zum Familienreffpunkt und zu einem gemütlichen Aufenthaltsort zum Austauschen und Plaudern im Alltag.



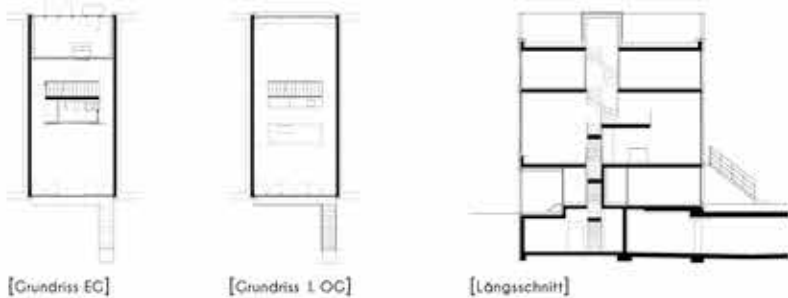
BERLIN, DEUTSCHLAND  
**Neu Home**  
 Fundbüro Design

Neu Home ist die Renovierung einer 82,5 Quadratmeter großen Wohnung in einem historischen Gebäude aus dem Jahr 1875 im Herzen von Berlin, durchgeführt von Fundbüro Design. Der Kunde, ein bekannter audiovisueller Künstler, wünschte sich eine moderne Inneneinrichtung mit warmen Farben, die in der grauen Hauptstadt eine einladende Atmosphäre schaffen sollte.

Als Kontrast zu den klassischen Merkmalen der Architektur des späten 19. Jahrhunderts wurde ein Konzept aus geometrischen Linien geschaffen. Jeder Raum verfügt über ein Element, das dem Raum Charakter und Funktionalität verleiht und mit der traditionellen Vorstellung einer Wohnung bricht. Es wird dabei stets eine visuelle Verbindung zwischen den Räumen geschaffen, um die Nutzungsmöglichkeiten und die visuelle Tiefe zu maximieren. Das Ergebnis ist eine Abfolge von Räumen mit großzügigem Charakter. Die öffentlichen Bereiche haben Priorität, um die Empfänge des Kunden zu beherbergen. Zu diesem Zweck wurden Wohnzimmer

und Küche miteinander verbunden und eine große geflieste Insel eingeführt, die auch als Bar für Events genutzt werden kann. Das Schlafzimmer ist durch verschiebbare Wände definiert, die den Schlafbereich vom Arbeitsbereich trennen. Mit den ruhigen Farben schafft es einen idealen Raum für Entspannung. Das Studio folgt diesem Stil und ist ein multifunktionaler Raum mit einer zweiten Ebene, die ein Gästebett bietet. Der Grundriss wird durch ein Hauptschlafzimmer, ein Aufnahmestudio/Gästezimmer und einen Spielzwecklichen Badezimmer vervollständigt. Das Badezimmer schließlich, das alle Elemente eines Spas enthält, zeichnet sich durch rautenförmige Terrazzoböden in Kombination mit einer 3,5 Meter langen gefliesten Wand aus, die dem Raum Größe und Gelassenheit verleiht.

Beim Umbau dieser Wohnung wurden ausschließlich natürliche oder naturnahe Materialien und Oberflächen sowie historisch passende Elemente verwendet, die den klassischen Charakter des Gebäudes erhalten.



[Grundriss EG]

[Grundriss 1. OG]

[Längsschnitt]



Erspielung von Vollkornmehl

**Mamas Weihnachtsgulasch**

250 g Bio-Rindfleisch pro Person  
 2 g Gemüsebrühe  
 1/4 Glas Rindfond  
 2 große Zwiebeln, in Scheiben  
 Mehl  
 Butterschmalz  
 Feigenent  
 Zuckeroulour

Gewürzbeutel  
 Schwarze Pfefferkörner, ganz  
 Lorbeerblätter  
 Pinien  
 Biochilidenerbeeren, zerdrückt

Reicht für ca. einsteckgroße Zerkleinerung  
 groß. Würstchen werden mit Mehl  
 taucher beidseitig nicht zu dick. Zwiebeln  
 in Scheiben schneiden. Das Fleisch  
 in Butterschmalz achsel anbraten. Da-  
 nach in vorgewärmten Rindfond ein-  
 legen. Darin und selbstgebackenen  
 Gewürzbeutel abzugeben. Gemüse-  
 brühe in Wasser lösen und dazugeben,  
 sodass das Fleisch leicht bedeckt  
 ist bei 180 °C für etwa eine Stunde  
 schmoren. Dann den Ofen ausschalten  
 und etwa 2 Stunden garen lassen.  
 Feigenent nach eigenem Geschmack  
 und etwas Zuckeroulour für die Festig-  
 keit. Mit Lorbeerblättern und  
 Rotkehl oder Rosenkoff servieren. Das  
 gute Rezept nicht vergessen!

Innenarchitektur — vollarchitekten  
 Größe Haus — 214 m<sup>2</sup>  
 Jahr Fertigstellung — 2020  
 Besondere Ausstattung — Kücheninsel, Frühstücksraum  
 Fotografie — Johannes Amond

